

編集・発行 大空町図書館（指定管理者：一般財団法人大空町青少年育成協会）

鈴木まもるさんワークショップ & 講演会のご案内

ワークショップ「鳥の巣をつくろう」

木の枝や綿などを使って自分だけのオリジナルの鳥の巣をつくってみよう！

日時：3月25日（土）午前10時～（2時間程度）

場所：女満別研修会館 大会議室

定員：20組（幼児から一般の方もご参加いただけます）

※定員になり次第締め切らせていただきます

持ち物：鳥の巣に使いたい材料（あれば）



そらっきーポイント
対象事業

講演会「絵本と鳥の巣の不思議—鳥の巣が教えてくれること—」

絵本作家であり、鳥の巣研究者でもある鈴木まもるさんに、絵本のこと、自然のこと、子育て、絵本作り、教育、等々を、絵を描いたり実物を見せたり、お子さんから一般の方までわかりやすくお話していただきます。

実物の鳥の巣を約20個持って来ていただきますので、こちらも楽しみに！

日時：3月25日（土）午後2時～（2時間程度）

場所：女満別研修会館 大会議室

定員：70名（興味のある方ならどなたでも参加可能です）

※定員になり次第締め切らせていただきます。



そらっきーポイント
対象事業



★ワークショップ・講演会終了後、本の販売とサイン会も実施します。

★お申し込み先：大空町女満別図書館 Tel 0152-74-4650

よみがたりのごあんない

★事前の申し込みは不要です ★そらっきーポイントさしあげます

＊＊女満別図書館＊＊

～読み語りのじかん～

3月11・25日

第2・4土曜日 午後2時～
図書館職員が絵本を読みます。11日は英語の絵本の読み語りと工作「蝶とチュールリップ」があります。

＊＊東藻琴図書館＊＊

～おはなしたいむ～

3月18日

第3土曜日 午前10時30分～
「森のお話ふくろう」のみなさんが絵本を読みます

～よみがたりプチ～

3月1・15日(水) 午前10時40分～

0～3歳児が対象の読み語りです。



特設コーナー 3月23日(木)まで

＊女満別図書館＊

○鈴木まもるの世界

(図書館1階・こども向け)

3月25日にワークショップと講演会を行う鈴木まもるさんの絵本や児童書を紹介します。

○旅立ち・卒業

(図書館1階・家族向け)

新しいステージへと前進する季節です。旅立ちや卒業などをテーマにした本を紹介します。

○野鳥の世界(図書館2階・一般向け)

雪解けが進み、春になると出会う機会が増える「野鳥」の本を紹介します。

＊東藻琴図書館＊

○シニア世代ばんざい!

シニア世代のみなさんにおすすめの本を紹介します。

○鈴木まもるの絵本コーナー

今月、講演会に来てくださる鈴木まもるさんの絵本を紹介します。

○題名にすうじがつく絵本コーナー

先月に引き続き、題名に「数字」がはいっているさまざまな絵本を紹介します。

○寺地はるなの本コーナー

ハートフルな作品が人気の寺地はるなの小説を紹介します。

増えてきました、電子図書館。

スマホやパソコンで、いつでも本を借りて読めて、期限が来たら自動で返却される仕組みの「電子図書館」を導入する自治体が増えています。画面上で文字を拡大できたり、プロが朗読したものを聞くことができるものもあり、好評のようです。

北海道内では、札幌市、旭川市、帯広市、恵庭市などの市のほかに、余市町や厚岸町などの町など、10を超える自治体を導入しています。近隣では、網走市や北見市でも数年前に導入されました。

北海道立図書館では、紀伊国屋書店学術電子図書館サービス「KinoDen(キノデン)」が導入されています。北海道に住んでいて、利用者登録を済ませれば、どなたでも利用できます。詳しくは、北海道立図書館のHP (<http://www.library.pref.hokkaido.jp/>) をご確認ください。

大活字本を今年も購入しています

文字の大きさや行間を読みやすく調整した本を「大活字本」といいます。一般的な本の文字の大きさは9～10ポイントですが、大活字本は12～22ポイントで、見やすいフォント（書体）を使っています。

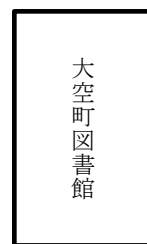
大空町図書館では、小説やエッセイなどを主に所蔵していますが、歴史関連、人生訓、健康・医療などの本もあります。

それぞれの館でコーナーを作っていますので、ぜひご利用ください。新しく購入した本は、新着図書の本棚にあります。

【活字の大きさの比較】

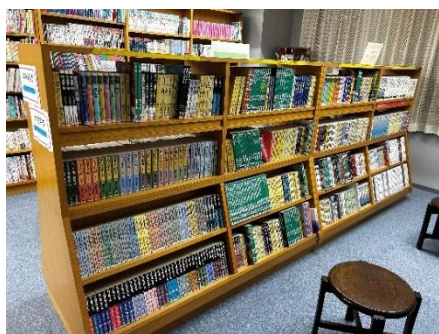
一般的な本

大活字本

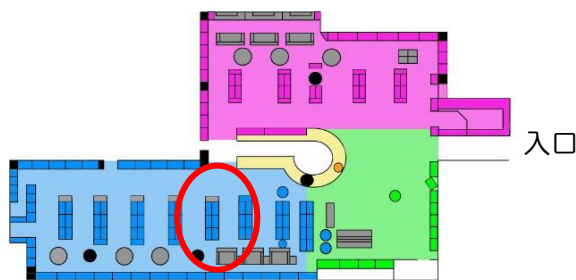


《女満別図書館》

2階



《東藻琴図書館》



司書のおしゃべり



春は別れと出会いの季節ですね。卒業や退職、異動などで、親しかった友人や同僚、お世話になった方などと離れ離れになる方もいるかと思えます。感謝の気持ちやさまざまな想いを込めて、本を贈るのも素敵ですね。どんな本を渡そうか、悩む時間もまた楽しいでしょう。山梨県立図書館主催の「贈りたい本大賞」で選ばれた作品を参考にするのもいいかもしれません。※受賞作は山梨県立図書館HP掲載のリーフレットで確認できます（文：Y）

3月のイベント

【女満別図書館】

- 1日（水）よみがたりプチ
文芸創作広場⑨
- 11日（土）読み語りのじかん
- 15日（水）よみがたりプチ
- 25日（土）鈴木まもるさんワークショップ&講演会
読み語りのじかん

女満別図書館 ミニトピックス

卒業や就職など、生活の環境が変化する時期となりました。転出や引っ越し等で住所変更される方やカード登録を抹消される方は図書館で手続きをお願いいたします。

【東藻琴図書館】

- 1日（水）文芸創作広場⑨
- 18日（土）おはなしたいむ

東藻琴図書館 ミニトピックス

春分の日も近づき、日に日に暖かくなっていますが、まだまだ暖房は欠かせません。東藻琴図書館では日々節電に努めています。利用者の方がいない時間帯は照明を最小限点灯しています。外から見ると、「真っ暗だからお休みかな？」と思うかもしれませんが、通常どおり開館しています。

【女満別図書館】 電話 74-4650

開館時間 火～金：10時～20時

土・日：10時～18時

大空町女満別本通1丁目1番3号

（JR女満別駅併設）

3月の休館日

月曜日

6日・13日・20日・27日

21日（火）春分の日

24日（金）図書整理日（第4金曜日）

【東藻琴図書館】 電話 66-2010

開館時間 月～土：10時～18時

大空町東藻琴360番地の1

生涯学習センター内

3月の休館日

日曜日

5日・12日・19日・26日

21日（火）春分の日

24日（金）図書整理日（第4金曜日）

休館中の返却は、入口横にある図書返却ポストをご利用ください。（24時間利用可能）

図書館ホームページアドレス <http://www.library.town.ozora.hokkaido.jp/library/opac/>

メルヘン号(BM)の巡回 ※春休み中、学校の巡回はありません

- A(第1・3木) 3月 2日・16日 東藻琴小・山園・東藻琴中・めちやいるど館・錦町・大成
- B(第1・3金) 3月 3日・17日 女満別中・宮沢商店・女満別小・夕陽台・東陽
- C(第2・4木) 3月 9日・23日 東藻琴小・明生・福若商店・開陽
- D(第2・4金) 3月10日・24日 女満別小

大空町図書館のFacebookのQRコード

